

建设单位：大理立鑫再生资源回收利用有限公司  
项目名称：大理立鑫再生资源回收利用有限公司  
报废机动车回收拆解项目（办公楼）

设计阶段：方案图  
专业：建筑  
日期：2025. 08

中华人民共和国二级注册建筑师

姓名：周聪彦

注册号：530949-0005

有效期：至2027年06月





云南省国土空间规划成果二维码

项目名称：大理立鑫再生资源回收利用有限公司  
编制单位：大理合一建筑设计有限公司  
电子编号：S2506260015300949  
制发日期：2025年08月26日



大理合一建筑设计有限责任公司

建筑工程乙级 岩土工程乙级 证号253009498

门窗表

类型	设计编号	洞口尺寸 (mm)	数量	备注
防火门	FHMZ1021	1000X2100	1	乙级防火门
普通门	M0921	900X2100	3	钢制平开门
	M1021	1000X2100	5	钢制平开门
	M1221	1200X2100	1	钢制平开门
	M1521	1500X2100	1	钢制平开门
	MC1	4155X3000	1	铝合金窗带门平开门
普通窗	C1321	1325X2100	1	铝合金中空玻璃推拉窗, 窗台高900
	C5221	5200X1200	1	铝合金中空玻璃推拉窗, 窗台高900
	C0915	900X1500	1	铝合金中空玻璃推拉窗, 窗台高1500
	C1215	1200X1500	1	铝合金中空玻璃推拉窗, 窗台高1500
	C1515	1500X1500	1	铝合金中空玻璃推拉窗, 窗台高1500
	C1221	1200X2100	5	铝合金中空玻璃推拉窗, 窗台高900
	C1521	1500X2100	2	铝合金中空玻璃推拉窗, 窗台高900
	C2121	2100X2100	9	铝合金中空玻璃推拉窗, 窗台高900

一层平面图 1:100

本层建筑面积: 173.69m<sup>2</sup>  
总建筑面积: 347.38m<sup>2</sup>

二层平面图 1:100

本层建筑面积: 173.69m<sup>2</sup>  
总建筑面积: 347.38m<sup>2</sup>

中华人民共和国二级注册建筑师

姓名: 周聪彦

注册号: 530949-0005

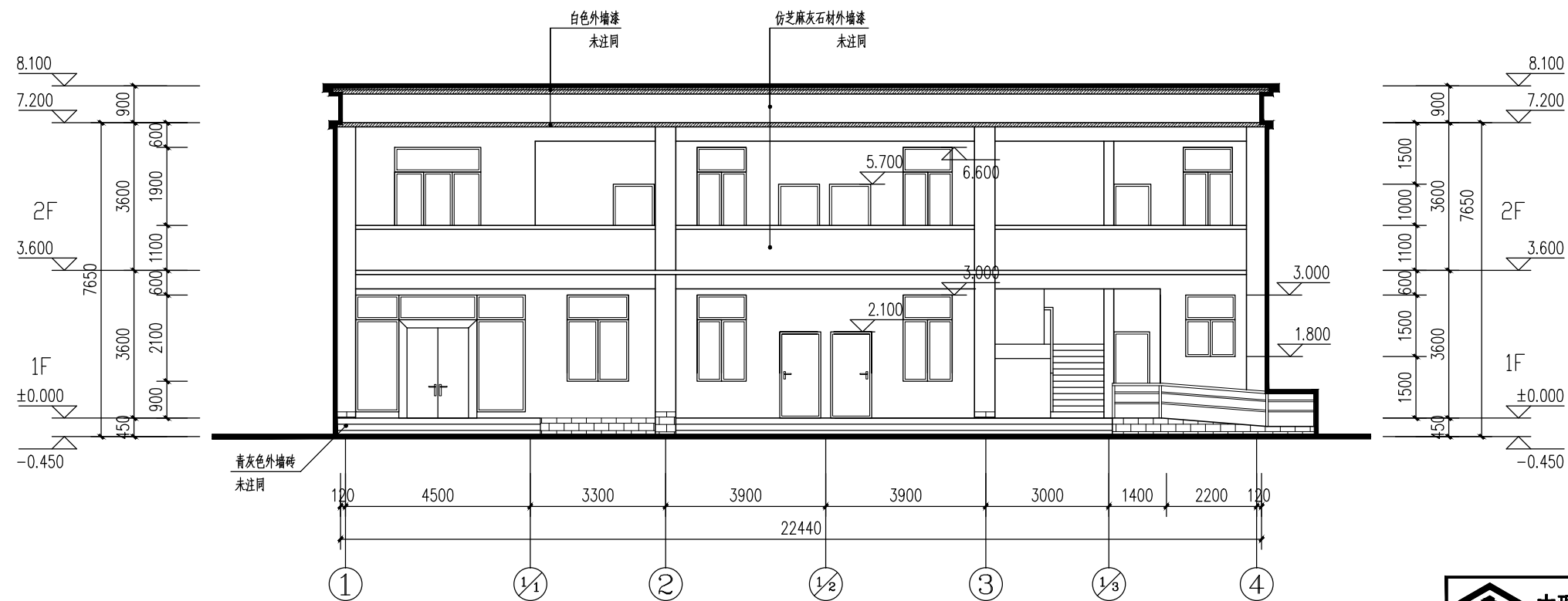
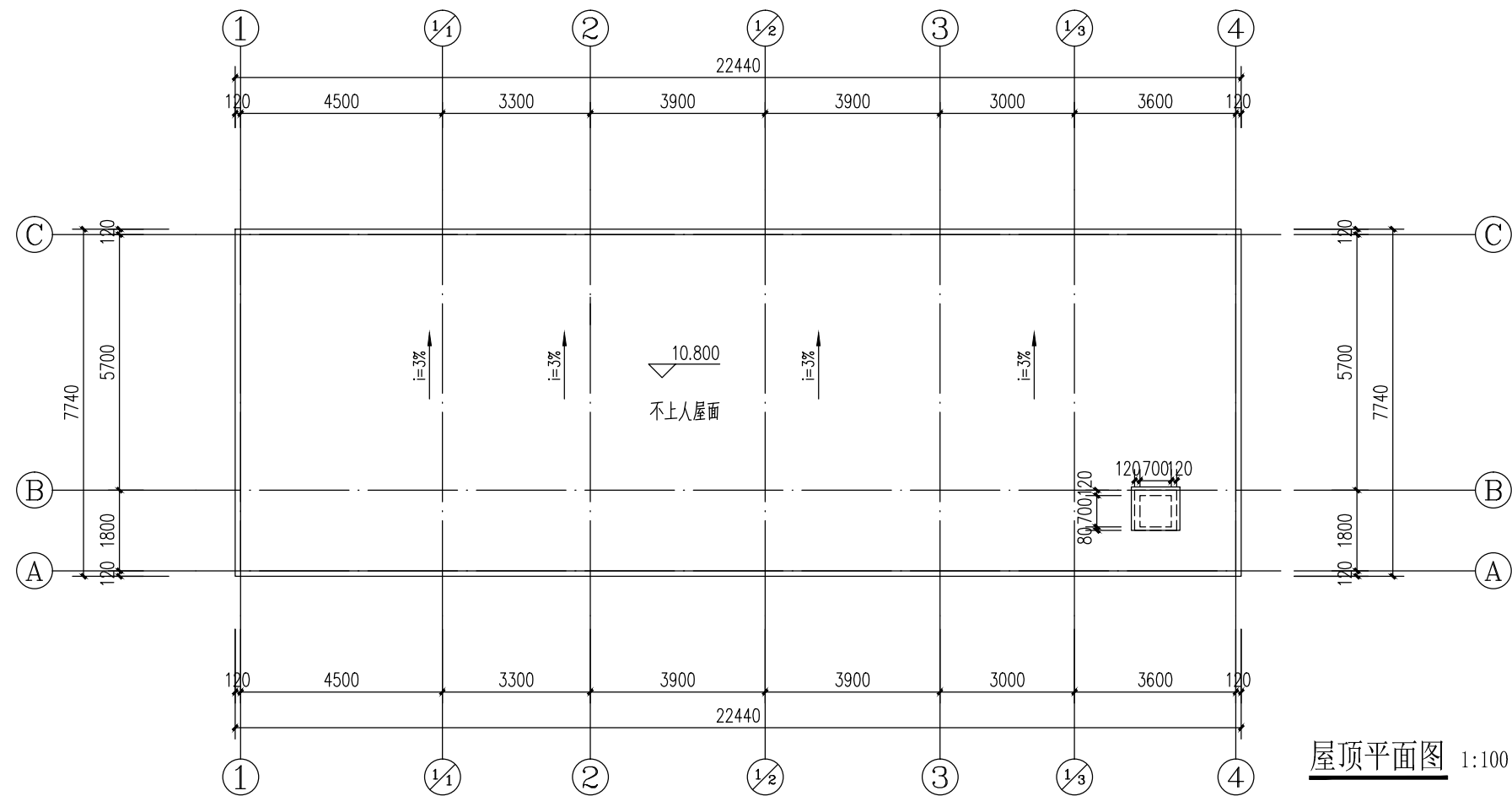
有效期: 至2027年06月




云南省国土空间规划成果二维码

<b>大理合一建筑设计有限责任公司</b> 大理工程乙级 设计乙级 证书253009498				建设单位	大理立鑫再生资源回收利用有限公司	工程编号	
				项目名称	大理立鑫再生资源回收利用有限公司 报废机动车回收拆解项目(办公楼)	设计阶段	方案图
校对	周聪彦	周聪彦	设计	杨芹花	杨芹花	设计专业	建筑
审核	马鹤天	马鹤天	项目负责人	周聪彦	周聪彦	图纸编号	01/03
审定	杜乾	杜乾	注册师	周聪彦	周聪彦	出图日期	2025.08

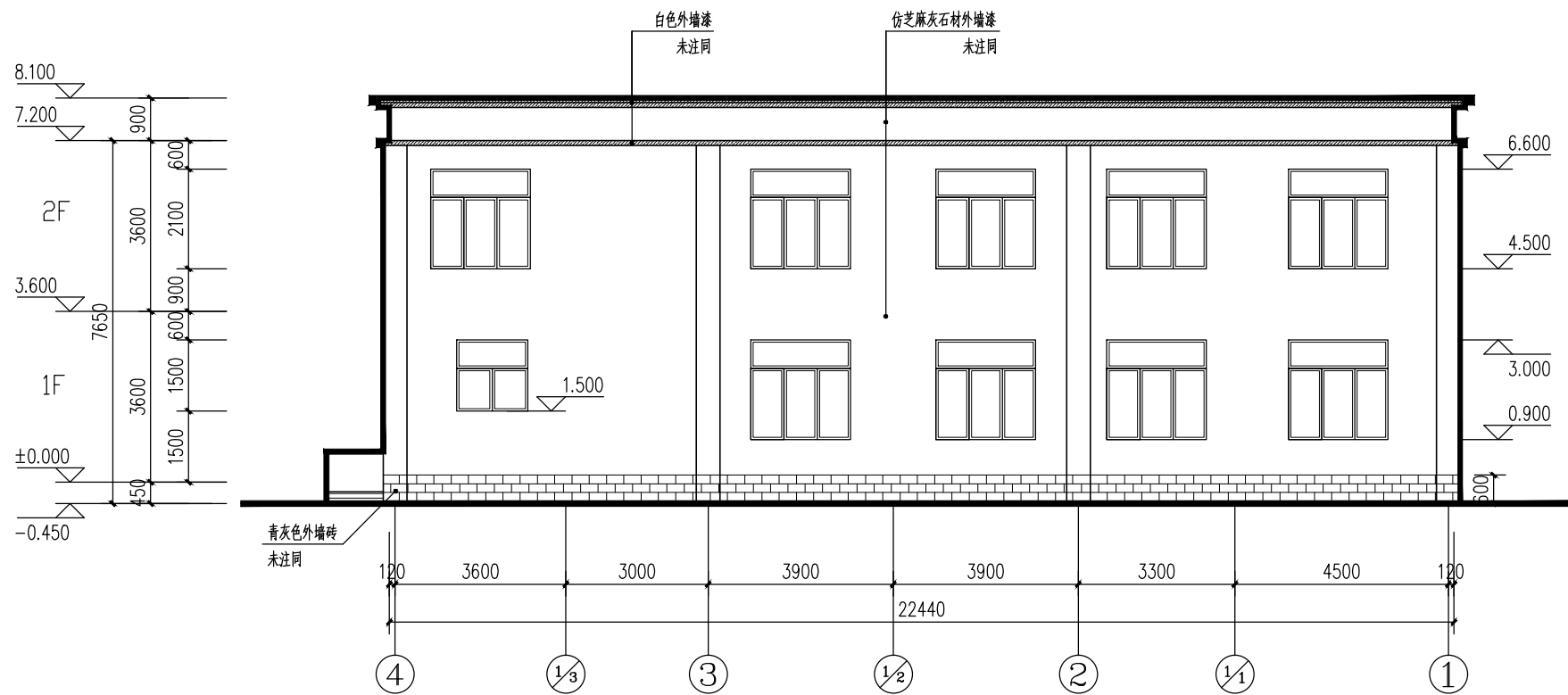
公司地址: 大理市洱海北路52号, 晟发大厦二楼, 联系电话: 0872-2229175 本设计图仅供内部使用, 未经同意不得复制或外传, 违者必究



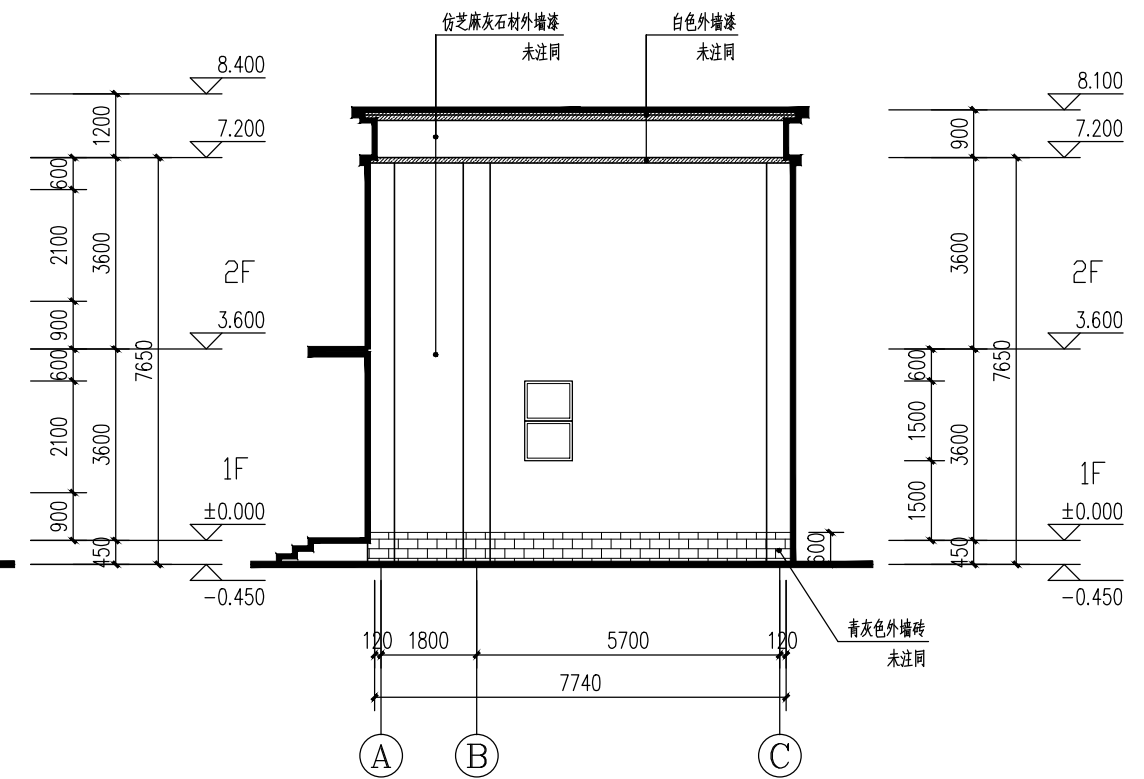
中华人民共和国二级注册建筑师  
姓 名： 周 聪 彦  
注册号： 530949-0005  
有效期： 至2027年06月

<div></div> <div>大理合一建筑设计有限责任公司</div> <div>建筑工程专业 岩土工程专业 证书253009498</div>					<div>建设单位</div> <div>大理立鑫再生资源回收利用有限公司</div>		<div>工程编号</div> <div></div>
					<div>项目名称</div> <div>大理立鑫再生资源回收利用有限公司 报废机动车回收拆解项目（办公楼）</div>	<div>设计阶段</div> <div>方案图</div>	
<div>校对</div> <div>周晓彦</div>	<div>周晓彦</div>	<div>设计</div> <div>杨芹花</div>	<div>杨芹花</div>	<div>屋顶平面图</div> <div>①~④轴立面图</div>		<div>设计专业</div> <div>建筑</div>	
<div>审核</div> <div>马鹤天</div>	<div>马鹤天</div>	<div>项目负责人</div> <div>周晓彦</div>	<div>周晓彦</div>			<div>图纸编号</div> <div>02/03</div>	
<div>审定</div> <div>杜乾</div>	<div>杜乾</div>	<div>注册师</div> <div>周晓彦</div>	<div>周晓彦</div>			<div>出图日期</div> <div>2025.08</div>	

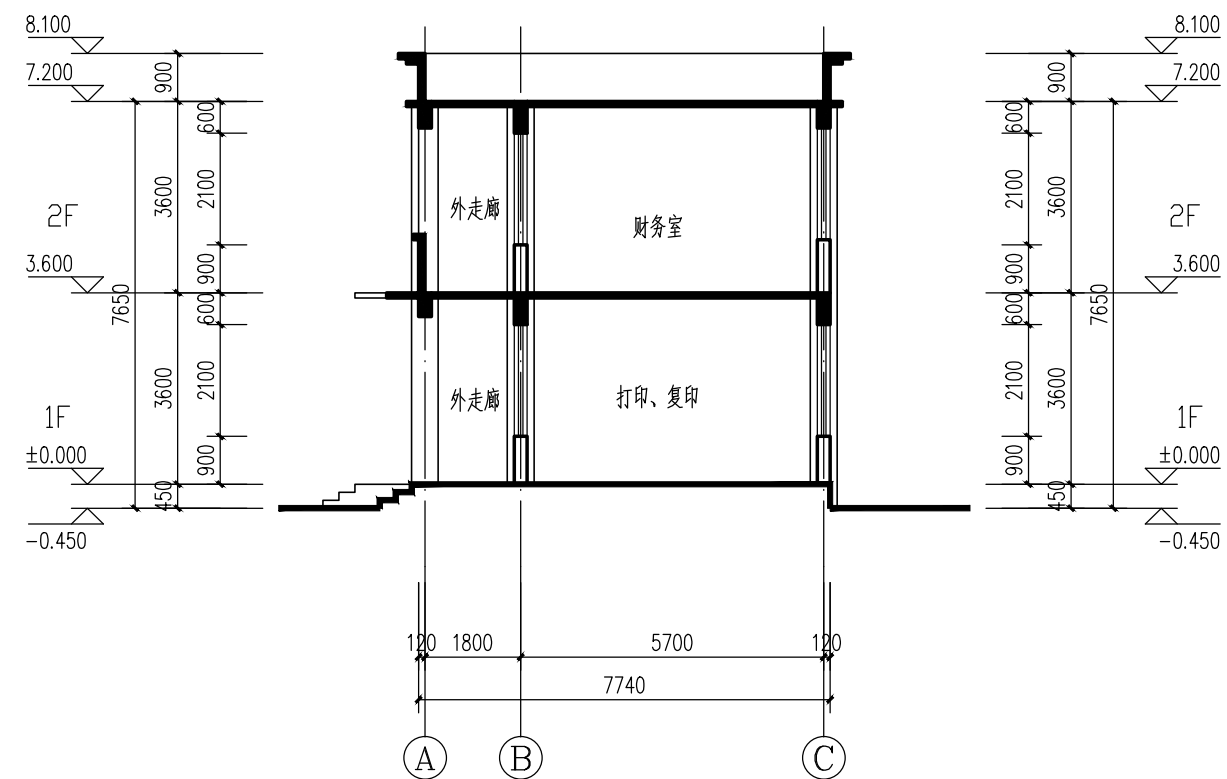
公司地址：大理市洱河北路52号，晟泰大楼二楼，联系电话：0872-2229175 本设计图版权归我公司所有，未经同意不得翻印使用，无我公司治图专用章本图无效



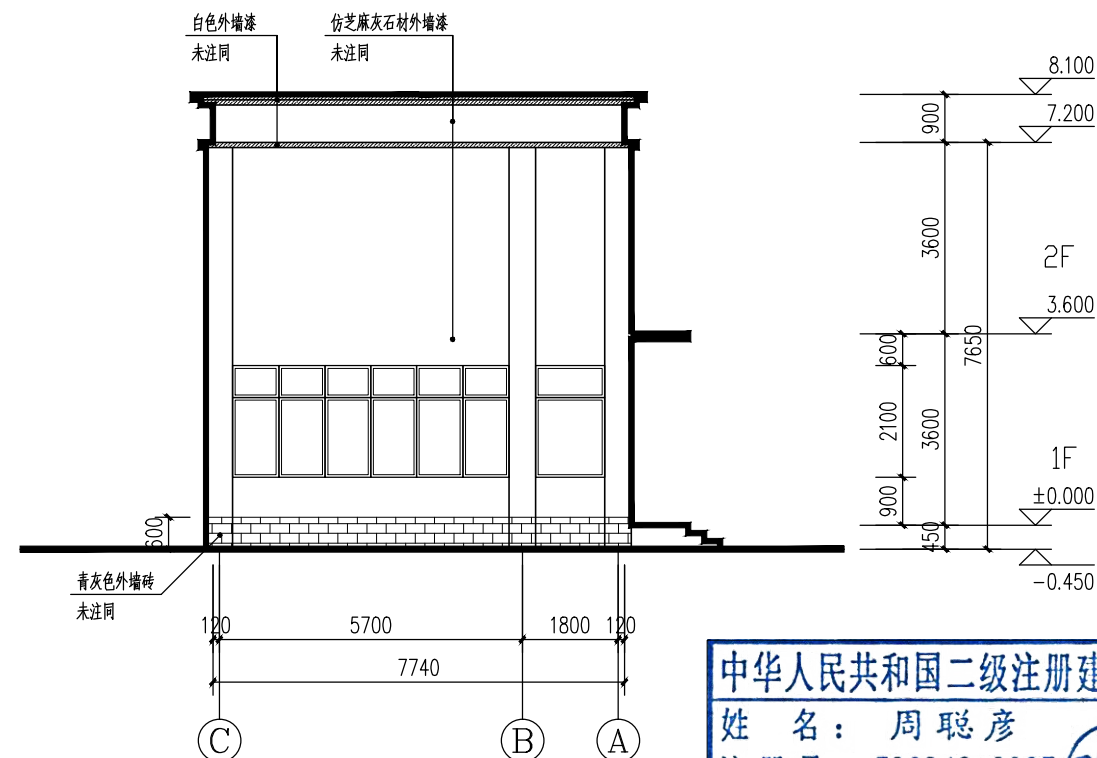
④~①轴立面图 1:100



①~④轴立面图 1:100



1-1剖面图 1:100



③~①轴立面图 1:100

中华人民共和国二级注册建筑师  
姓名：周聪彦  
注册号：530949-0005  
有效期：至2027年06月



云南省国土空间规划成果二维码

大理合一建筑设计有限责任公司 大理工程乙级 房屋工程乙级 证书253009498				建设单位	大理立鑫再生资源回收利用有限公司	工程编号	
				项目名称	大理立鑫再生资源回收利用有限公司 报废机动车回收拆解项目（办公楼）	设计阶段	方案图
校对	周聪彦	周聪彦	设计	杨芹花	杨芹花	设计专业	建筑
审核	马鹤天	马鹤天	项目负责人	周聪彦	周聪彦	图纸编号	03/03
审定	杜乾	杜乾	注册师	周聪彦	周聪彦	出图日期	2025.08

公司地址：大理市洱海北路52号，晟发大厦二楼，联系电话：0872-2229175 本设计图版权归我公司所有，未经同意不得复制或转用，违者必究。