

建设单位：大理立鑫再生资源回收利用有限公司  
项目名称：大理立鑫再生资源回收利用有限公司  
报废机动车回收拆解项目（食堂）

设计阶段：方案图  
专业：建筑  
日期：2025. 08

中华人民共和国二级注册建筑师

姓名：周聪彦

注册号：530949-0005

有效期：至2027年06月





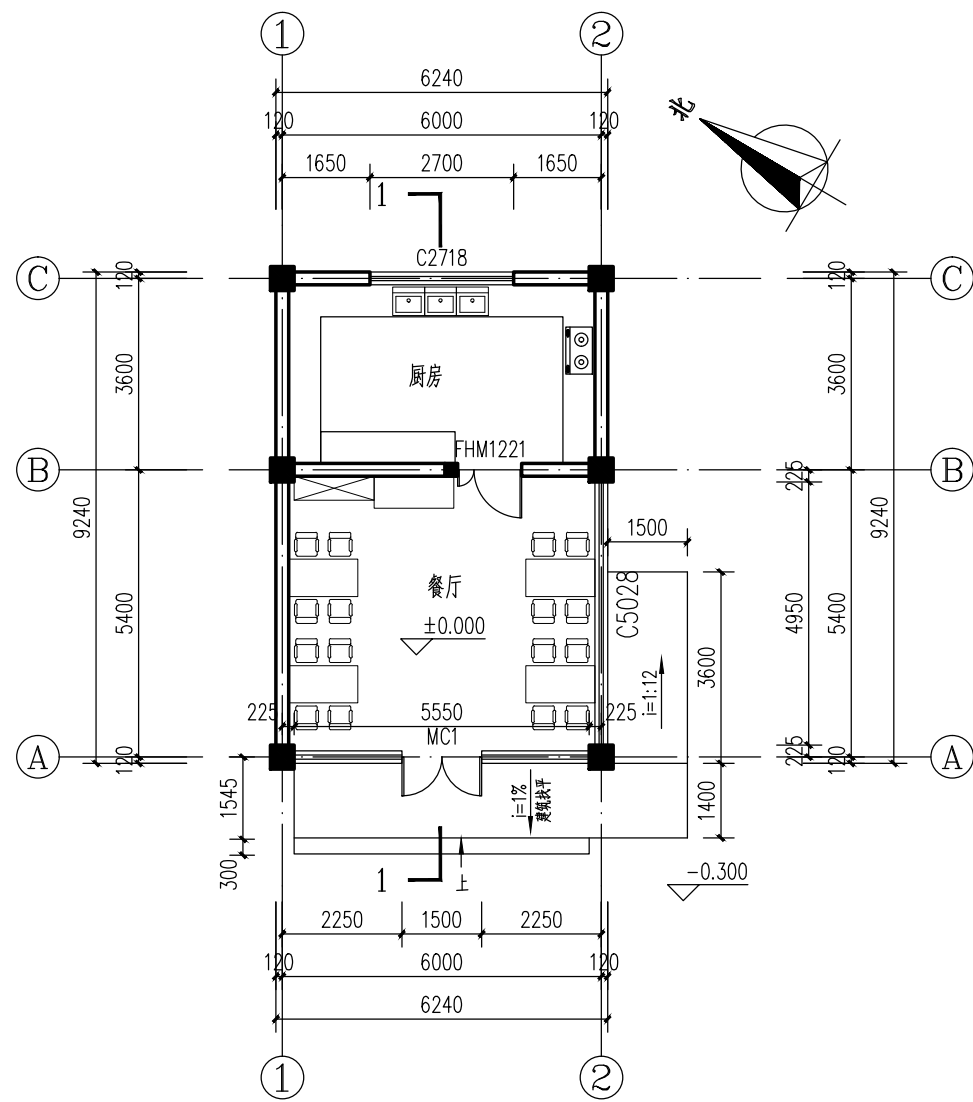
云南省国土空间规划成果二维码

项目名称：大理立鑫再生资源回收利用有限公司  
编制单位：大理立鑫再生资源回收利用有限公司  
电子编号：S2506260015300949  
制章日期：2025年08月06日



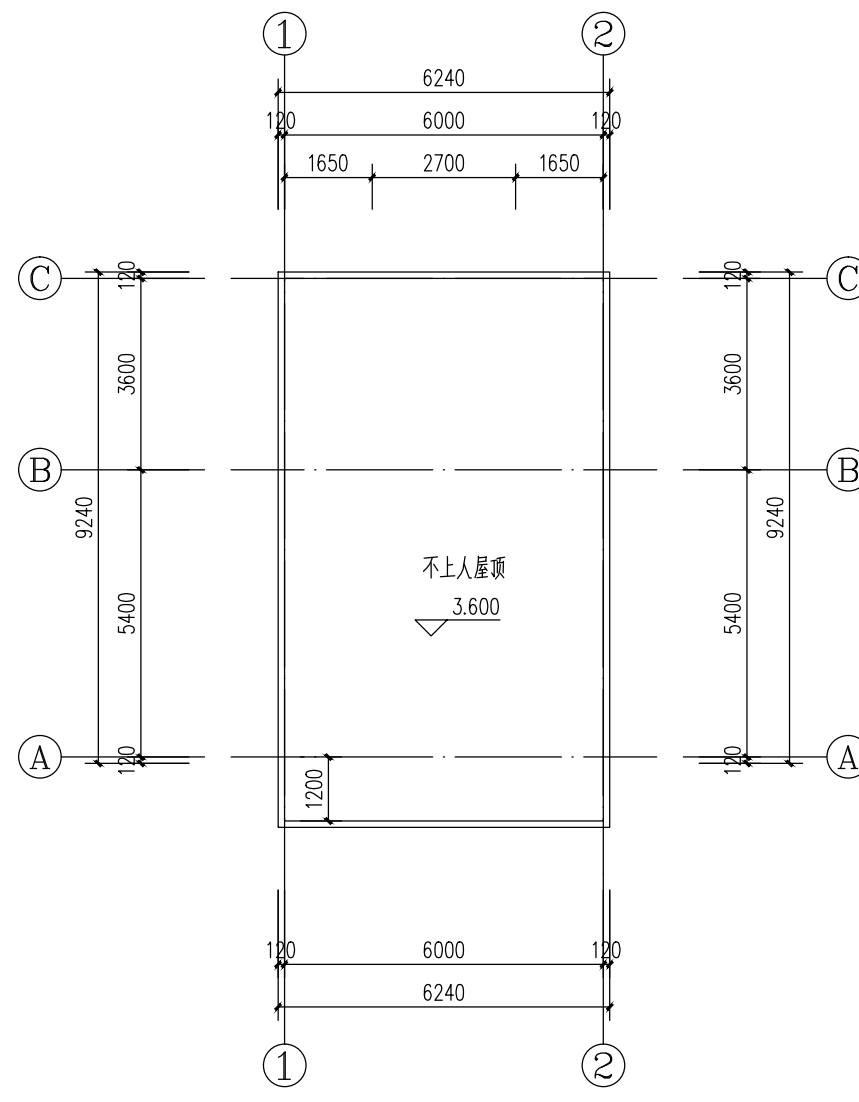
大理合一建筑设计有限责任公司

建筑工程乙级 岩土工程乙级 证号253009498

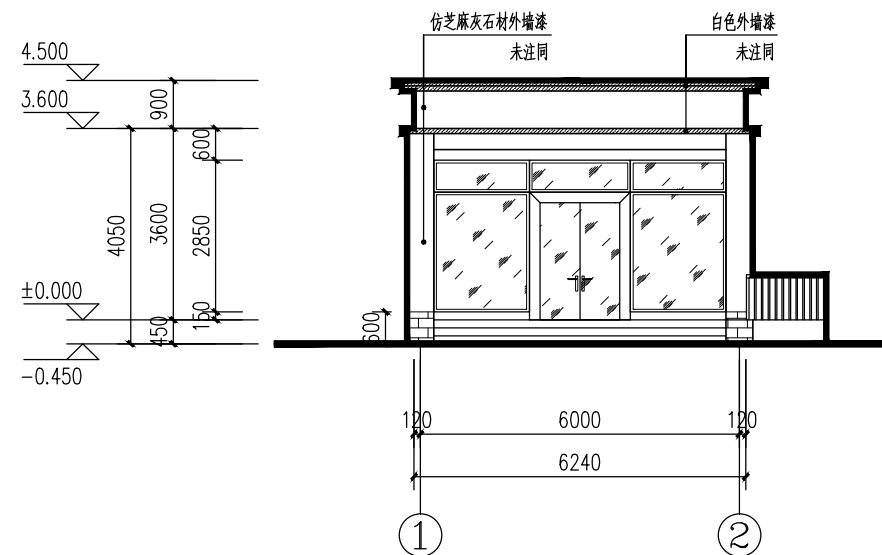


一层平面图 1:100

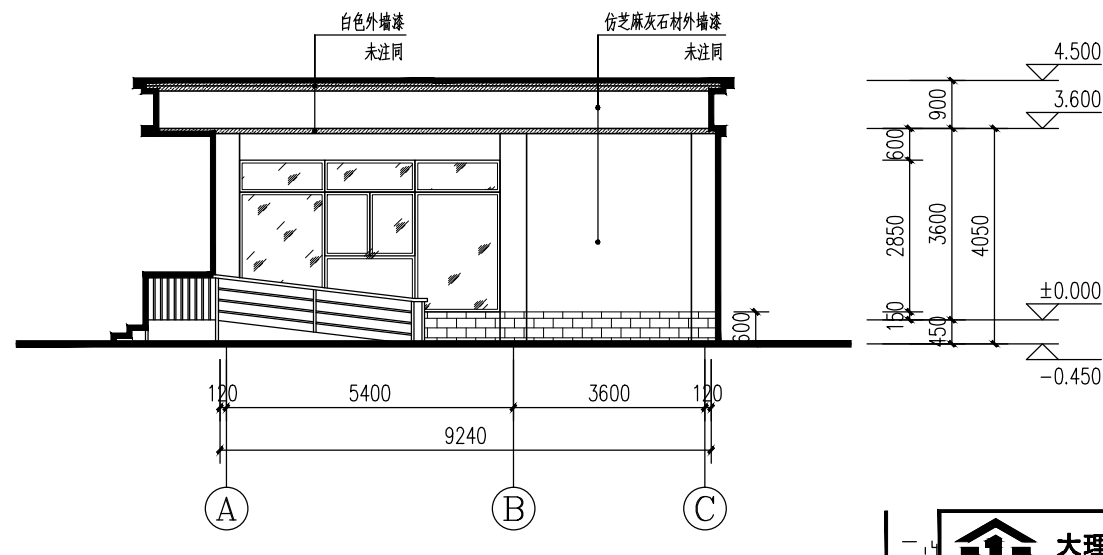
本层建筑面积: 57.66m<sup>2</sup>  
总建筑面积: 57.66m<sup>2</sup>



屋顶平面图 1:100




①~②轴立面图 1:100

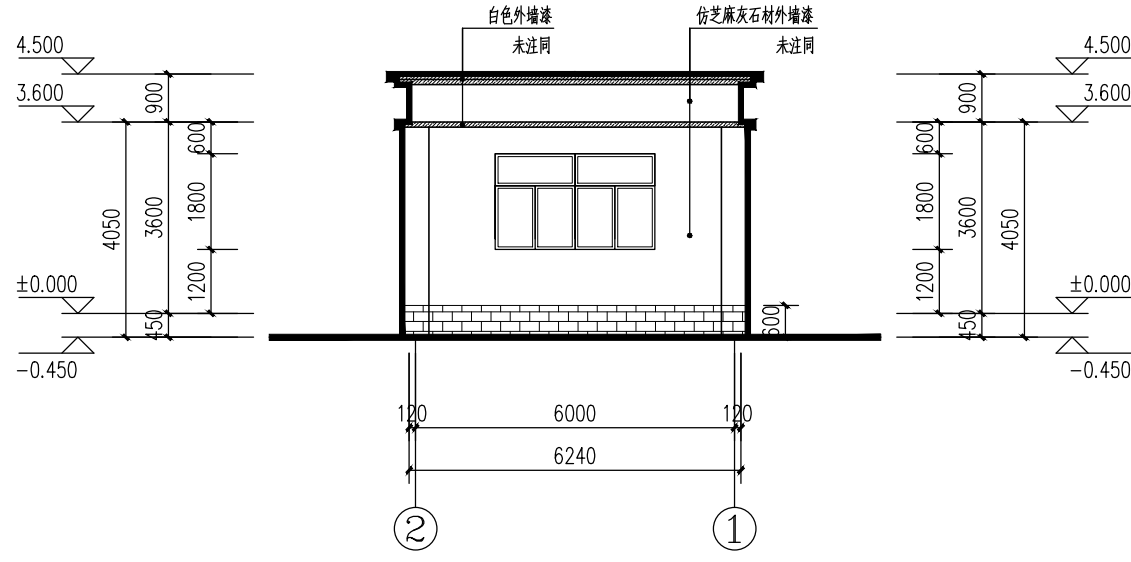


A~C轴立面图 1:100

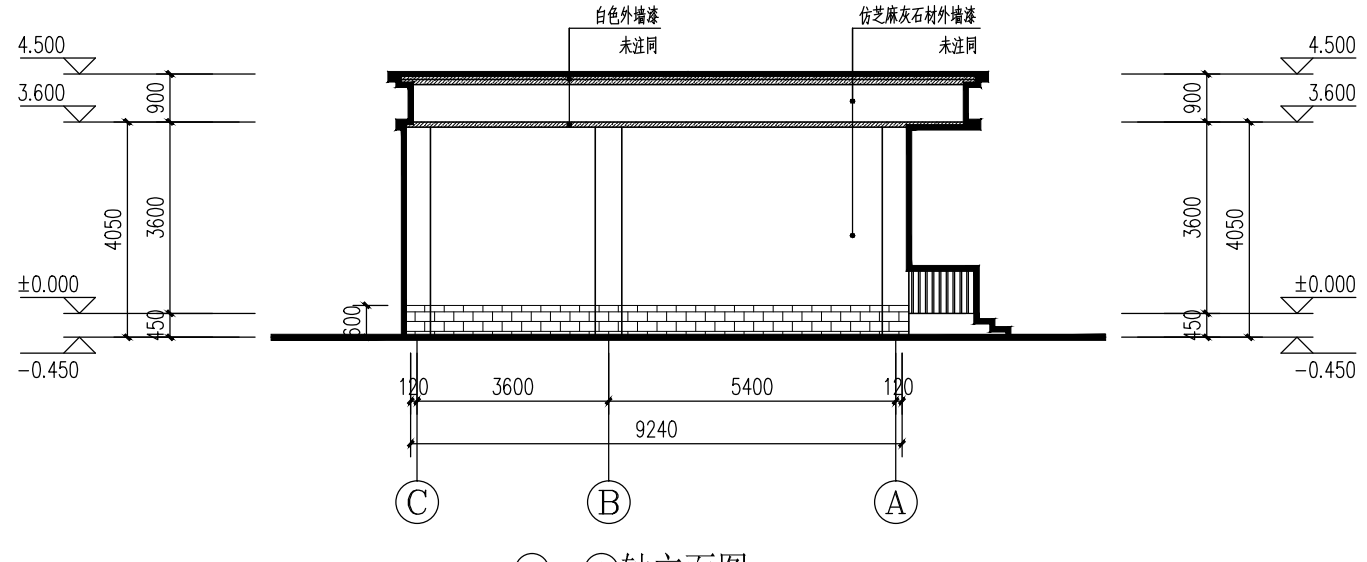
中华人民共和国二级注册建筑师  
姓名: 周聪彦  
注册号: 530949-0005  
有效期: 至2027年06月



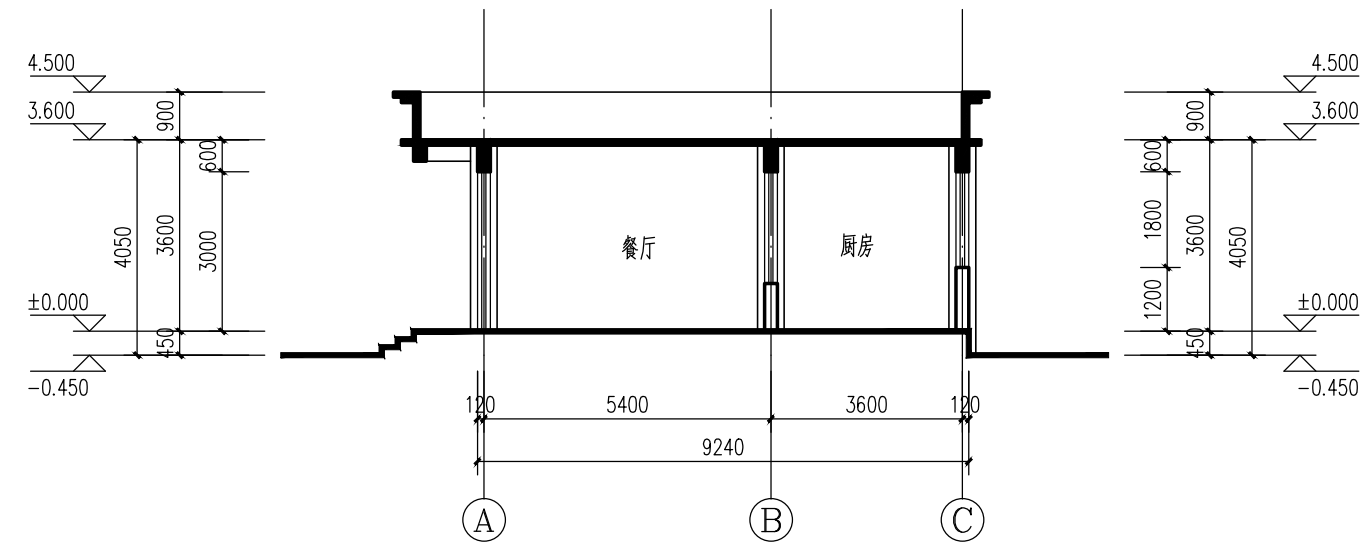
一 校 审 审	<div><div></div><div>大理合一建筑设计有限责任公司</div><div>建筑工银乙级 岩土工银乙级 证书号253009498</div></div>					建设单位	大理立鑫再生资源回收利用有限公司		工程编号	
	项目名称	大理立鑫再生资源回收利用有限公司 报废机动车回收拆解项目(食堂)		设计阶段	方案图					
	对	周聪彦	周聪彦	设计	杨芹花	杨芹花	一层平面图 屋顶平面图	①~②轴立面图 A~C轴立面图	设计专业	建筑
	核	马鹤天	马鹤天	项目负责人	周聪彦	周聪彦			图纸编号	02/02
	定	杜乾	杜乾	注册师	周聪彦	周聪彦			出图日期	2025.08



②~①轴立面图 1:100



③~①轴立面图 1:100



1-1剖面图 1:100

门窗表

类型	设计编号	洞口尺寸 (mm)	数量	备注
普通窗	C5028	4950X2850	1	铝合金中空玻璃推拉窗,窗台高150
	C2718	2700X1800	1	铝合金中空玻璃推拉窗,窗台高1200

中华人民共和国二级注册建筑师  
姓名：周聪彦  
注册号：530949-0005  
有效期：至2027年06月



大理合一建筑设计有限责任公司 大理立鑫再生资源回收利用有限公司 大理立鑫再生资源回收利用有限公司 报废机动车回收拆解项目(食堂)				建设单位	大理立鑫再生资源回收利用有限公司	工程编号	
校对	周聪彦	周聪彦	设计	杨芹花	杨芹花	设计阶段	方案图
审核	马鹤天	马鹤天	项目负责人	周聪彦	周聪彦	设计专业	建筑
审定	杜乾	杜乾	注册师	周聪彦	周聪彦	图纸编号	02/02
②~①轴立面图 ③~①轴立面图 1-1剖面图 门窗表				出图日期	2025.08		